



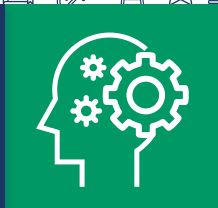
LIUC

Trova il futuro che ti cerca.

ECONOMIA AZIENDALE



INGEGNERIA GESTIONALE



LAUREA TRIENNALE

Anno Accademico
2020/2021

info.liuc.it







Costruiamo insieme il tuo futuro.

#LIUCCommunity

Alla LIUC lo studente non è solo un numero, ma entra a far parte di una comunità in cui soggetti diversi (docenti, imprenditori, professionisti, uomini d'azienda, studenti), attraverso un dialogo costante, concorrono a generare opportunità, costruire competenze e ampliare il network relazionale.



Università delle imprese per le imprese.

#BeEntrepreneur

La LIUC nasce nel 1991 su iniziativa degli imprenditori del territorio, in particolare dell'Unione degli Industriali della Provincia di Varese, per realizzare un progetto di formazione rivolto alla cultura d'impresa, in grado di coniugare le esigenze del mondo del lavoro con il sapere accademico.



Il viaggio comincia sempre con il primo passo.

#BeInternational

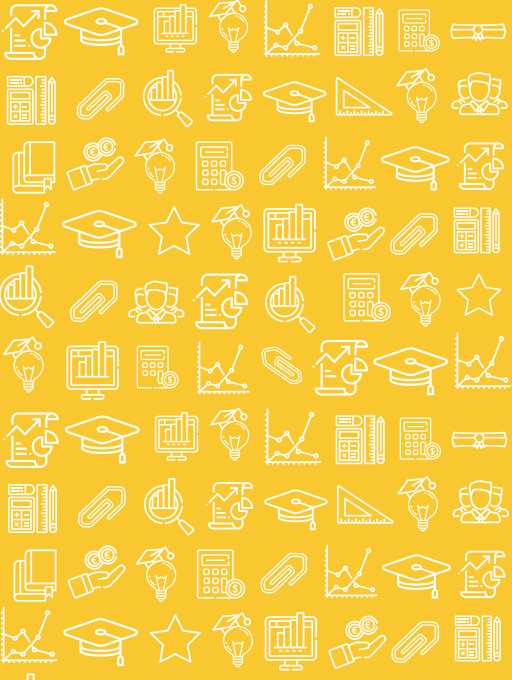
Vivere un'esperienza internazionale, sia trascorrendo un periodo all'estero che confrontandosi alla LIUC con giovani da tutto il mondo, è un'opportunità concreta di crescita rivolta a tutti gli studenti.



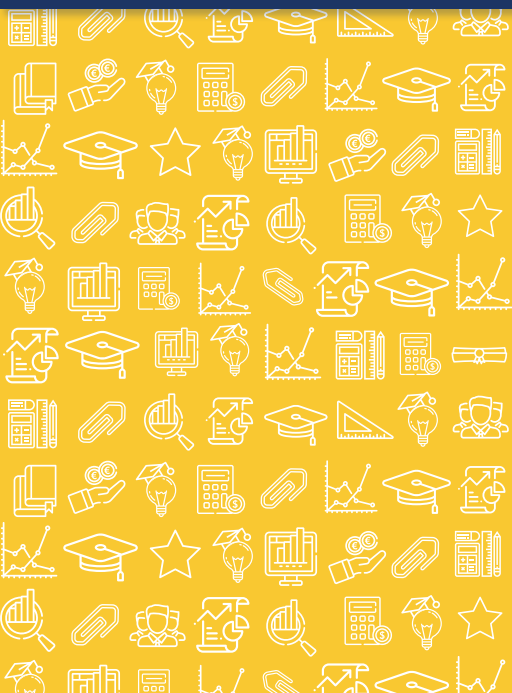
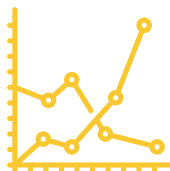
Non importa cosa farai ma che persona diventerai.

#LIUCexperience

Per preparare al meglio gli studenti ad affrontare l'attuale complessità e competitività del mondo del lavoro, la LIUC offre una modalità didattica che, accanto al necessario rigore accademico, favorisce attività applicative e sperimentali.



ECONOMIA AZIENDALE



LIUC: IN NUMERI

Scuola di Economia e management



RIUSCITA NEGLI STUDI*

3,3 anni durata media degli studi

80,2% conclude gli studi in corso
(fra i migliori rispetto agli altri atenei)



ESPERIENZE ALL'ESTERO*

40,6% ha svolto un periodo di studi all'estero
(contro il solo 11,5%, media degli altri atenei)



ESPERIENZE LAVORATIVE*

72,2% ha svolto tirocini o stage
(contro il solo 54,1% media, degli altri atenei)



CLASSIFICA DELLE SCUOLE DI ECONOMIA NON STATALI**

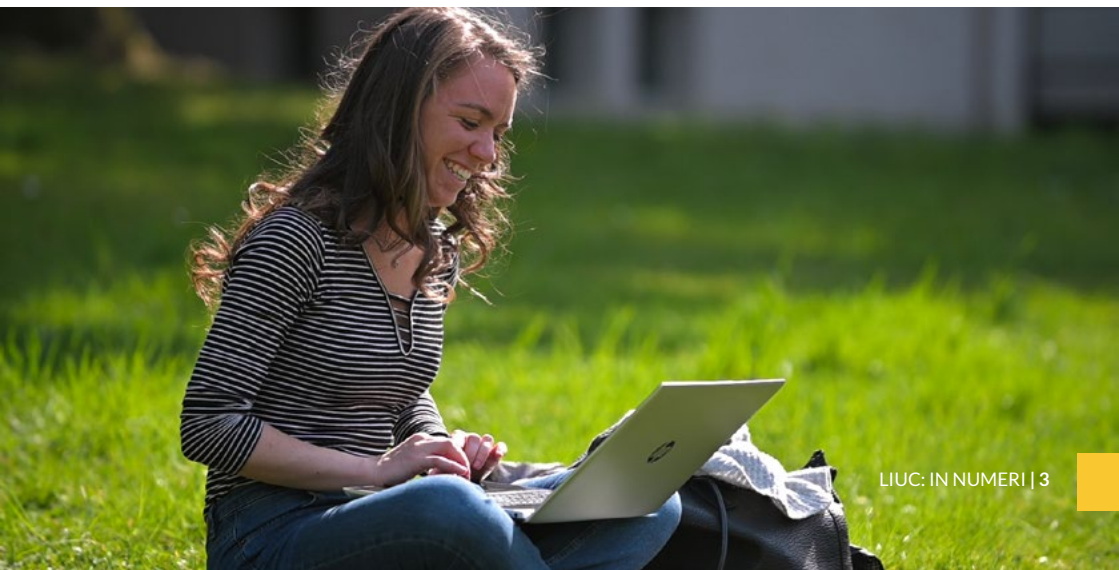
Corso di Laurea triennale

Didattica 2° posto

Rapporti Internazionali 2° posto

Riuscita negli studi 3° posto

* Indagine 2019 del Consorzio interuniversitario AlmaLaurea
** Classifica CENSIS delle Università italiane - edizione 2019/20





CORSO DI LAUREA DI ECONOMIA AZIENDALE

Il tuo futuro comincia da qui

La Scuola di Economia e management offre il contesto ideale per intraprendere un percorso di formazione economica e manageriale con una prospettiva globale fortemente ancorata ai principi di responsabilità.

La Scuola sviluppa un percorso originale nel panorama italiano perché in grado di promuovere la crescita dei propri studenti sia sotto il profilo tecnico, sia sotto quello dell'autorevolezza personale e relazionale. Allo studio delle tradizionali materie aziendali ed economiche si associa un processo di formazione all'intelligenza relazionale e l'apprendimento delle competenze necessarie per leggere scenari ambientali sempre più complessi.

Il capitale umano continuerà ad essere la risorsa strategica delle imprese e la formazione una leva indiscutibile per il successo.

PUNTI DI FORZA DEL LAUREATO LIUC IN ECONOMIA AZIENDALE

- spirito imprenditoriale
- visione internazionale e interdisciplinare
- propensione all'innovazione di prodotto e di processo
- propensione ad una cultura di impresa etica e responsabile
- attitudine al lavoro di gruppo

PIANO DI STUDI

I anno

- Economia Aziendale e Contabilità
- Informatica
- Contabilità e Bilancio
- Macroeconomia
- Matematica per Economia
- Finanza e Management
- Diritto Privato e Pubblico
- Inglese

II anno

- Statistica
- Gestione della Produzione e Logistica
- Microeconomia
- Organizzazione e Sistemi Informativi
- Programmazione e Controllo
- Sistema Finanziario
- Diritto Commerciale
- Marketing
- Cultura d'impresa e storia economica
- Seconda lingua straniera

III anno

- Economia e gestione delle imprese*
- Economia pubblica*
- Diritto Tributario*
- Strategia e politica aziendale*
- Soft skills per il management
- i-FAB per il management
- Insegnamenti del percorso scelto
- Stage (a scelta)
- Prova finale

** questi corsi potranno essere seguiti anche in lingua inglese*

Oppure potrai scegliere **Business Economics** un percorso, completamente in lingua inglese, dal primo al terzo anno



LIUC: I PERCORSI

Laurea triennale - Economia aziendale

Dal terzo anno potrai personalizzare il tuo percorso di studi scegliendo gli insegnamenti di una delle seguenti aree di interesse:

AMMINISTRAZIONE E FINANZA

Per acquisire competenze di natura finanziaria, contabile e di controllo di gestione indispensabili per un efficiente governo delle imprese, nonché per operare con profitto sui mercati finanziari.

COMUNICAZIONE, MARKETING E NEW MEDIA

Per gli studenti che intendono approfondire il tema della comunicazione in azienda, gli aspetti commerciali e di marketing. Vengono in particolare approfondite le specificità comunicative dell'economia digitale.

FAMILY BUSINESS MANAGEMENT

Per acquisire gli strumenti necessari a comprendere e valorizzare le peculiarità gestionali, organizzative, finanziarie, strategiche e di governo delle imprese familiari di ogni dimensione, allo scopo di favorirne lo sviluppo e sostenerne la crescita.

GLOBAL MARKETS

Per acquisire gli strumenti necessari a comprendere gli elementi distintivi delle produzioni tipiche nazionali, promuovendole nel mercato competitivo globale. Al terzo anno sarà possibile seguire dei corsi totalmente in lingua inglese legati all'internazionalizzazione dell'impresa e all'ambiente economico internazionale.

MANAGEMENT DELLO SPORT E DEGLI EVENTI SPORTIVI

Per chi vuole acquisire le competenze necessarie a programmare e coordinare le varie fasi gestionali delle imprese sportive.

MANAGEMENT E IMPRENDITORIALITÀ

Per sviluppare conoscenze e competenze tecniche e metodologiche in tutte le aree funzionali dell'azienda, acquisendo sensibilità verso l'innovazione e l'imprenditorialità.



BUSINESS ECONOMICS

Il percorso, completamente in inglese, dal primo al terzo anno, affronta tematiche legate ai mercati globali e alle operations in un contesto internazionale.

Lo studente trascorrerà fino a due semestri all'estero presso università partner.

Il percorso è a numero chiuso.

Per intraprendere questo percorso lo studente deve aver sostenuto l'esame TOEFL IBT con punteggio 80/120 (*o esami equipollenti*) oppure avere svolto in lingua inglese un intero anno accademico o scolastico.



Al terzo anno sarà possibile scegliere di frequentare, in alternativa al piano di studio di Business Economics, gli insegnamenti dei percorsi **Global Market** e **Family Business Management**.



...**PUOI COMPLETARE LA TUA FORMAZIONE CON:**

LAUREA MAGISTRALE IN ECONOMIA AZIENDALE

Potrai scegliere tra questi percorsi:

- Amministrazione, controllo e libera professione
- Banche, mercati e finanza d'impresa
- Economia e direzione d'impresa
- Entrepreneurship & innovation 
- International business management 
- Management delle risorse umane
- Marketing



OCCUPAZIONE AD UN ANNO DALLA LAUREA MAGISTRALE*

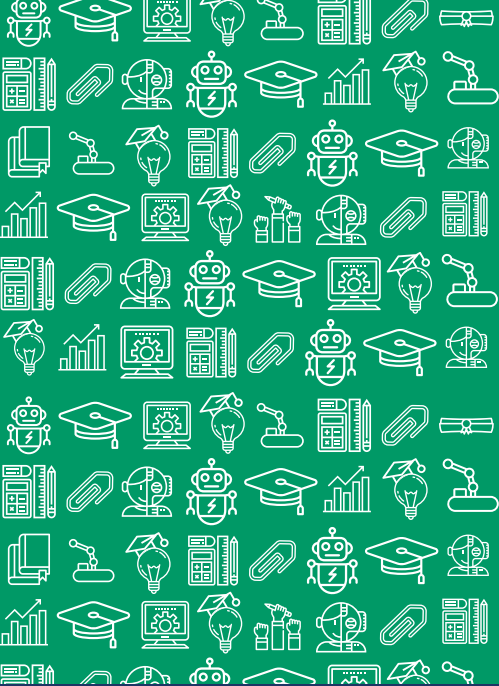
85,3%

tasso di occupazione
(a 1 anno dalla laurea)

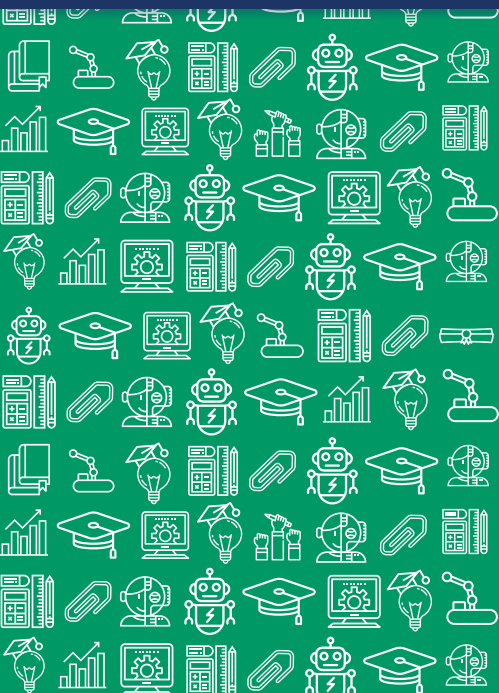
3 mesi

tempo di ingresso nel mondo del lavoro

* Indagine 2019 del Consorzio interuniversitario AlmaLaurea



INGEGNERIA GESTIONALE



LIUC: IN NUMERI

Scuola di Ingegneria industriale



RIUSCITA NEGLI STUDI*

3,6 anni durata media degli studi

72,2% conclude gli studi in corso
(fra i migliori rispetto agli altri atenei)



ESPERIENZE ALL'ESTERO*

28,6% ha svolto un periodo di studi all'estero
(contro il solo 5,2%, media degli altri atenei)



ESPERIENZE IN AZIENDA*

61,4% ha svolto tirocini o stage
(contro il solo 30,9%, media degli altri atenei)



CLASSIFICA DELLE SCUOLE DI INGEGNERIA NON STATALI**

Corso di Laurea triennale

Didattica **1°** posto

Riuscita negli studi **1°** posto

Rapporti Internazionali **1°** posto

* Indagine 2019 del consorzio interuniversitario AlmaLaurea

** Classifica CENSIS delle Università italiane - edizione 2019/20





CORSO DI LAUREA DI INGEGNERIA GESTIONALE

Il tuo futuro comincia da qui

Se nel tuo futuro c'è la volontà di occuparti di processi aziendali, consulenza organizzativa, gestione di impianti complessi, servizi avanzati, sistemi tecnologici, produttivi e logistici, il corso di laurea in Ingegneria gestionale è quello che fa per te. Imparerai a relazionarti con tutti gli aspetti dell'azienda, da quelli tecnici a quelli economici, per raggiungere nel tempo posizioni di grande responsabilità.

Alla LIUC riceverai una solida preparazione teorica e pratica: oltre alle tradizionali materie di base assumono particolare importanza le componenti tecnologiche, economico-aziendali e gestionali e in particolare i temi dell'innovazione. Avrai la possibilità di misurarti con attività esperienziali nell'i-FAB della LIUC, una fabbrica simulata dove sperimentare i paradigmi dell'Industria 4.0 e i vantaggi che le tecnologie digitali possono portare nella gestione delle operations della produzione industriale.

COSA SAPRÀ FARE L'INGEGNERE GESTIONALE LIUC?

- gestire un reparto produttivo, un impianto industriale o un'azienda di servizi
- valutare la fattibilità tecnico-economica dei progetti
- programmare e organizzare i reparti di produzione o i servizi aziendali
- gestire gli approvvigionamenti dei materiali, la logistica e la distribuzione dei prodotti finiti
- analizzare i processi aziendali e le attività elementari per migliorare le prestazioni e ridurre i costi



PIANO DI STUDI

Ingegneria gestionale

I anno

- Analisi matematica
- Fisica generale e basi di chimica
- Informatica
- Analisi dei dati sperimentali e statistica
- Lingua Inglese
- Metodi e strumenti per la modellazione o Istituzioni di Economia

II anno

- Decisioni di impresa: modelli e strumenti
- Analisi strategica e progettazione organizzativa
- Logistica
- Seconda lingua (a scelta tra Francese, Spagnolo e Tedesco)
- Gestione della produzione
- Fondamenti di ingegneria elettrica ed elettronica I e II (solo in lingua italiana)
- Ricerca operativa per le applicazioni industriali
- Fondamenti di automatica
- Gestione dell'informazione

Gli insegnamenti del secondo anno, possono essere fruiti in lingua inglese per gli iscritti al percorso **Industrial Management**

III anno

- Servizi energetici per l'industria (solo in lingua italiana)
- Marketing Industriale e strategie di distribuzione
- Gestione e Controllo dei Processi Aziendali

Gli insegnamenti del terzo anno, possono essere fruiti in lingua inglese per gli iscritti al percorso **Industrial Management**

INSEGNAMENTI A SCELTA DEL PERCORSO:

BUSINESS SERVICES 

INDUSTRIALE 

INDUSTRIAL MANAGEMENT 

- Tirocinio o, in alternativa, insegnamenti a scelta tra quelli proposti
- Prova finale

Dal terzo anno potrai personalizzare il tuo percorso di studi scegliendo gli insegnamenti di uno delle seguenti aree di interesse:

BUSINESS SERVICES

I servizi sono una componente intangibile di qualunque attività di business. In questo percorso gli studenti li affrontano dal punto di vista della progettazione fino alla misurazione delle prestazioni e alla valutazione della convenienza economica. Il percorso è dedicato all'apprendimento dei modelli e degli strumenti che portano un ingegnere gestionale a operare efficacemente in imprese del settore dei servizi, così come ad affrontare la trasformazione digitale delle imprese.

Insegnamenti di percorso – III anno

Gestione dell'impresa digitale - Analisi e misure nell'impresa digitale - Progetto e sviluppo dei sistemi IoT

INDUSTRIAL MANAGEMENT / INDUSTRIALE

Il percorso può essere seguito interamente in lingua inglese o in lingua italiana

Il percorso è incentrato sul modello organizzativo per la gestione operativa della produzione snella (lean manufacturing). Ampio spazio è dato anche alla qualità, partendo dalla progettazione di prodotti e processi manifatturieri per concludere con il controllo delle specifiche di prodotto e con la certificazione dei sistemi per la gestione della qualità stessa. Si completa con la trattazione delle tecnologie impiegate in alcuni settori chiave per la nostra economia, quali il meccanico e l'automazione.

Insegnamenti di percorso – III anno


Lean in produzione - Qualità: progetto e gestione - Sistemi di produzione



...PUOI COMPLETARE LA TUA FORMAZIONE CON:

LAUREA MAGISTRALE IN INGEGNERIA GESTIONALE

Potrai scegliere tra questi percorsi:

- Data Science per il management
- Digital consulting
- Health care system management
- Manufacturing Strategy 



OCCUPAZIONE AD UN ANNO DALLA LAUREA MAGISTRALE*

84%

tasso di occupazione
(a 1 anno dalla laurea)

1,9 mesi

tempo di ingresso nel mondo del lavoro

* Indagine 2019 del Consorzio interuniversitario AlmaLaurea

LIUC: OPPORTUNITA'

a misura di studente



STUDIARE ALL'ESTERO

L'internazionalizzazione è uno degli aspetti centrali della missione e delle attività della LIUC. Grazie alla **partnership con 128 Università in 41 Paesi** europei ed extraeuropei, tutti gli studenti possono fare un'esperienza di mobilità internazionale (Erasmus, Exchange, Doppio Titolo), indiscutibile valore aggiunto per la loro formazione professionale e personale.

LIUC è inoltre sede di esami per il TOEFL e le Certificazioni linguistiche di Cambridge.



CAREER SERVICE

La formazione in aula si integra con la possibilità di stage favoriti dal Career Service che, in relazione con 6.500 imprese, contribuisce a un inserimento lavorativo rapido e soddisfacente, con tempi di **occupazione di circa 2 mesi dalla laurea**. Dalle attività esperienziali come gli Innovation Olympics al personal career advisor, dalla simulazione dei colloqui di lavoro agli stage, in Italia o all'estero, fino al Career Opportunity Day, il contatto con il mondo del lavoro è un pilastro della LIUC.



BIBLIOTECA

La Biblioteca Mario Rostoni svolge un ruolo attivo nel **supportare la ricerca e la didattica** e nel promuovere la crescita culturale della comunità universitaria e del territorio. Attraverso numerosi corsi, la biblioteca offre agli studenti la possibilità di imparare a svolgere ricerche e a utilizzare in modo efficace la documentazione disponibile.



RESIDENZA UNIVERSITARIA

La residenza Universitaria Carlo Pomini è il luogo ideale per **vivere l'esperienza LIUC** nel cuore dell'Ateneo. Fuori dal caos, a un passo da Milano.

Dispone di **250 camere** (singole e doppie) e offre numerose opportunità ricreative e di aggregazione e permette agli studenti italiani e internazionali di godere appieno di tutti i comfort di una struttura progettata sul modello del campus di tradizione anglosassone.



LIFE SKILL IN ACTION

È un percorso **unico nel panorama universitario italiano**, nato per far emergere i talenti e migliorare le abilità degli studenti attraverso metodi innovativi di apprendimento, utilizzati oggi soprattutto nell'ambito della formazione manageriale, che li porteranno a padroneggiare capacità comportamentali diverse da quelle acquisite nell'attività didattica tradizionale.



LABORATORIO i-FAB

L'i-FAB della LIUC è una **fabbrica simulata in scala 1:1**, progettata secondo logiche della "lean production" e che applica i pilastri del paradigma industry 4.0 (Internet of Things, robot mobili e collaborativi, data analytics, simulazione, realtà virtuale e additive manufacturing). Attraverso i-FAB, gli studenti LIUC possono apprendere come applicare i nuovi concetti della produzione industriale per migliorare le performance operative di un'azienda.



ATTIVITÀ EXTRADIDATTICHE E ASSOCIAZIONI STUDENTESCHE

L'esperienza universitaria non si limita al solo studio. La LIUC organizza **eventi, attività sportive e ricreative** per favorire la relazione e la socializzazione, avvalendosi anche della collaborazione delle numerose associazioni studentesche presenti in Università.



TUTORAGGIO

Molto apprezzato dagli studenti, è un **supporto** che prevede incontri individuali o di gruppo per chiarire i concetti chiave e affinare il proprio metodo di studio.

ISCRIVERSI ALLA LIUC

Ammissioni, tasse e borse di studio



AMMISSIONI Economia aziendale

Il test è obbligatorio solo per coloro che conseguono un **voto di maturità inferiore a 85/100**. Il test può essere sostenuto **sia da studenti del 4° che del 5° anno** delle scuole superiori.

La prova è volta a valutare le capacità di logica e comprensione del testo, la conoscenza di alcuni elementi della matematica di base, di cultura generale e di attualità.

Per maggiori informazioni: www.liuc.it/test



TASSA DI ISCRIZIONE

La tassa d'iscrizione è di **€ 6.650**.

Solo per il percorso di Economia aziendale **"Business economics"** la tassa d'iscrizione è di **€ 7.500**.

Alla tassa d'iscrizione si aggiunge quella regionale per il Diritto allo studio universitario e la marca da bollo.

Tutti gli importi possono essere soggetti a revisione.



AMMISSIONI Ingegneria gestionale

Per l'ammissione, è **obbligatorio per tutti** sostenere il test TOLC-I, erogato dal CISIA (Consorzio Interuniversitario Sistemi Integrati per l'Accesso) in tutte le Università aderenti volto a verificare le conoscenze per l'ingresso ai corsi di studio universitari.

Il test può essere sostenuto **da studenti del 4° e 5° anno** delle scuole superiori.

La prova si articola in 4 sezioni (matematica, logica, scienze, comprensione verbale), più una prova di inglese.

Per prepararsi è possibile effettuare una simulazione online sia nelle giornate di open day sia sul sito CISIA (<http://www.cisiaonline.it/>).

Il test di ammissione TOLC-I necessario per l'iscrizione alla LIUC può essere sostenuto in qualunque Università aderente al CISIA.

Per maggiori informazioni: www.liuc.it/test





PREMIAMO IL MERITO

RIDUZIONE DEL 50% della tassa d'iscrizione

Per gli studenti che ottengono
un voto di maturità
tra 97 e 100/100

RIDUZIONE DEL 25% della tassa d'iscrizione

Per gli studenti che ottengono
un voto di maturità
tra 94 e 96/100

La riduzione può essere rinnovata
anche negli anni successivi rispettando
i vincoli di profitto.



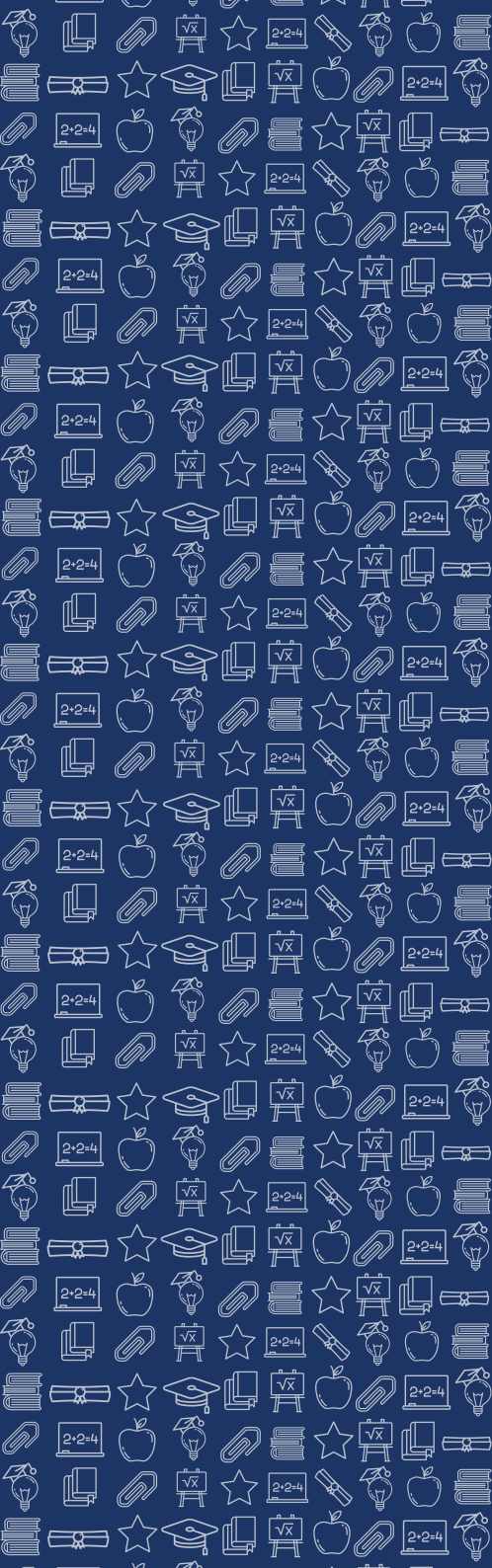
BORSE DI STUDIO

Sono distinte in borse di studio basate su **reddito e merito** (con attestazione I.S.E.E.) e premi basati sul solo merito, contributi alloggio e mensa assegnati agli studenti idonei al bando di concorso della Regione Lombardia, contributi per stage su fondi della Camera di Commercio di Varese o su fondi privati. E' possibile ottenere l'esonero totale dal pagamento delle tasse universitarie tramite il bando di concorso regionale.

Per richiedere una borsa di studio occorre possedere i requisiti indicati nei bandi di concorso pubblicati sul sito web.

Per informazioni contattare: dirstud@liuc.it





LIUC - Università Cattaneo

Corso Matteotti, 22
21053 Castellanza VA
T +39 0331 572.300
orientamento@liuc.it

info.liuc.it
f t i in